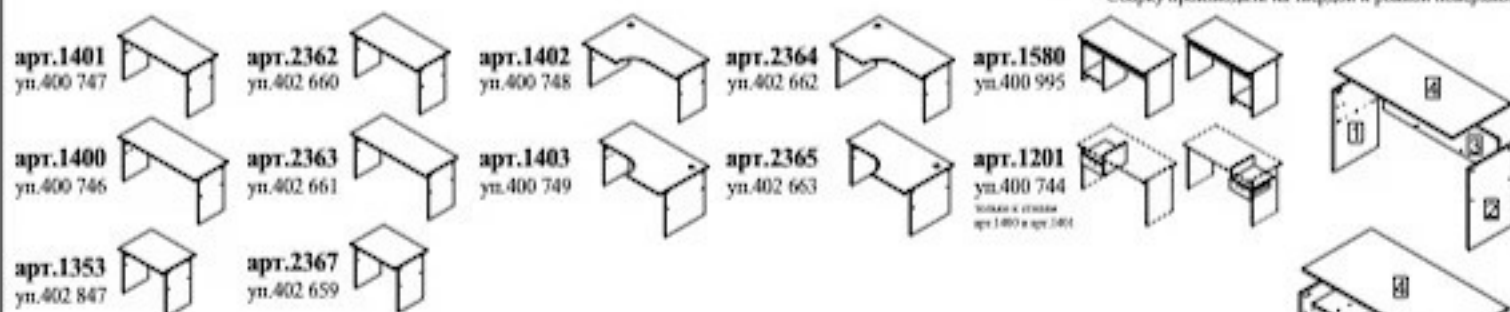


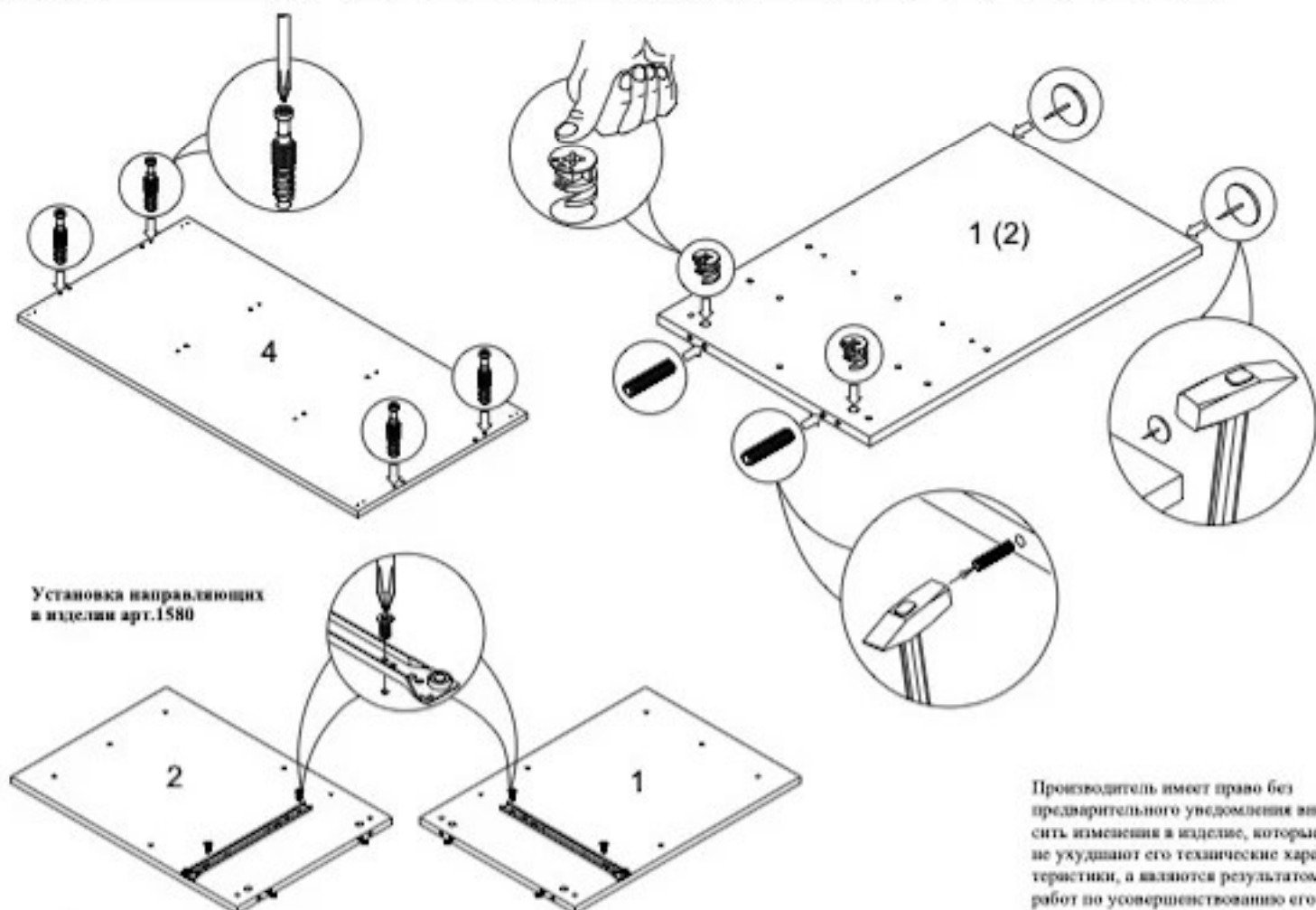
"ЭКО", "БЮДЖЕТ"**ИНСТРУКЦИЯ ПО СБОРКЕ**

*Перед сборкой обязательно изучите настоящую инструкцию
*Сборку производить на твердой и ровной поверхности



	Подшипник для направляющих	Заглушка	Саморез 3х40	Саморез 3х45	Ключ	Шпатель пластиковый	Шпатель деревянный	Заглушка для ручки	Шпатель для ручки	Шпатель для ручки	Шпатель для ручки	Шпатель для ручки	Шпатель для ручки	Шпатель для ручки	Шпатель для ручки
Уп.400 746 Уп.400 747	4 шт	4 шт	4 шт	4 шт	1 шт	4 шт	4 шт	-	-	-	-	-	-	-	-
Уп.402 659 Уп.402 660 Уп.402 661	4 шт	4 шт	4 шт	-	1 шт	4 шт	4 шт	-	-	-	-	-	-	-	-
Уп.400 748 Уп.400 749	4 шт	4 шт	4 шт	4 шт	1 шт	4 шт	4 шт	1 шт	-	-	-	-	-	-	-
Уп.402 662 Уп.402 663	4 шт	4 шт	4 шт	-	1 шт	4 шт	4 шт	1 шт	-	-	-	-	-	-	-
Уп.400 744	-	4 шт	1 шт	1 шт	1 шт	2 шт	3 шт	-	4 шт	4 шт	1 компл.	4 шт	1 компл.	-	-
Уп.400 995	6 шт	7 шт	12 шт	12 шт	1 шт	4 шт	4 шт	-	-	4 шт	-	-	1 компл.	4 шт	-

Поз.	Название	Кол.	Арт. деталей в изделиях											
			1201	1400	1401	1402	1403	1580	2362	2363	2364	2365	2367	1353
1	Стенка боковая	1	-	200003	200003	200004	200003	200101	200412	200412	200413	200412	200412	200003
2	Стенка боковая	1	-	200003	200003	200003	200004	200101	200412	200412	200412	200413	200412	200003
3	Щит передний	1	-	260004	260003	260004	260004	260035	260231	260232	260232	260232	260233	260254
4	Столешница	1	-	220004	220003	220006	220007	220062	220332	220333	220334	220335	220337	220366
5	Стенка боковая	1	200007	-	-	-	-	-	-	-	-	-	-	-
6	Щит стационарный	1	210006	-	-	-	-	210100	-	-	-	-	-	-
7	Передняя панель ящика	1	230036	-	-	-	-	-	-	-	-	-	-	-
8	Днище ящика	1	240007	-	-	-	-	-	-	-	-	-	-	-
9	Стенка боковая ящика	2	235025	-	-	-	-	-	-	-	-	-	-	-
10	Стенка задняя ящика	1	235026	-	-	-	-	-	-	-	-	-	-	-
11	Перегородка	1	-	-	-	-	-	200102	-	-	-	-	-	-
12	Полка	1	-	-	-	-	-	210099	-	-	-	-	-	-



Установка направляющих
в изделии арт.1580

Производитель имеет право без предварительного уведомления вносить изменения в изделие, которые не ухудшают его технико-экономические характеристики, а являются результатом работ по совершенствованию его конструкции или технологии производства.

ВНИМАНИЕ!

При сборке изделия
не прилагайте
больших усилий,
чтобы не пробить
щит шкафом!

